



תשפ"ד + 2023-2024

מרכז הספורט נחלת 360

ע"ש ספי ריבלין



הורים, ילדות וילדים יקרים,

אנחנו פותחים שנה חדשה ומבורכת ונרגשים לפגוש אתכם שוב בפעילויות הרבות שהכנו עבורכם.

בחברת שלפניכם תוכלו למצוא סל חוגים רחב, יצירתי, מעצים ומותאם במיוחד עבור הילדות והילדים שלנו - אלו הסקרנים, הספורטיביים, המבקשים ללמוד, להתפתח, להתאמן, לבטא את כישרונותיהם ולצבור חוויות מרגשות.

פרס החינוך הארצי לשנת תשפ"א-תשפ"ב שבו זכינו, לראשונה בתולדות העיר, הוא עדות למערכת החינוך המגוונת, המעשירה והמעודדת מצוינות שקיימת בעיר, לצד צוותי ההוראה שלנו שהם מהטובים ומהמובילים בישראל. כך גם סל החוגים שאנו מציעים לכם השנה שהוא חלק מהמגוון הרחב שלנו.

אנחנו מזמינים אתכם להצטרף לעולמות התוכן שלנו, לנסות, להתנסות - ובעיקר ליהנות.

שמרו על עצמכם ושתהיה לכולנו שנת פעילות טובה ונהדרת!

תמיד בשבילכם ובשבילכן,

ראש העירייה

חברות וחברי מועצת העיר



תושבים יקרים,

אנו שמחים להציג בפניכם את חוברת החוגים והפעילויות במרכזי הקהילה לשנת תשפ"ד. המרכזים הקהילתיים משמשים כמרכז השכונה, זה המקום שבו מרחיבים את האופקים, מטפחים כישרונות ומגשימים חלומות. על ידי הצטרפות לחוגים שלנו, תצאו למסע מדהים של התפתחות אישית וקולקטיבית. תהיה לכם הזדמנות ללמוד מיומנויות חדשות, לגלות כישרונות נסתרים ולנצל את מלא הפוטנציאל שלכם, בין אם בחוגי רובוטיקה, מדעים, אלקטרוניקה, אומנויות לחימה, מחול, מוסיקה או כל נושא אחר שמעורר בכם עניין, מרכזי הקהילה מציעים מגוון עשיר של חוגים שנועדו לתת מענה לרצונות וליכולות שלכם.



בברכת שנה טובה ומוצלחת

אלי פולק
מנכ"ל

מירי בוכריס
מנהלת אגף מרכזי קהילה

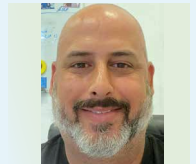
אריק ז'מייטיס
מנהל חטיבת ספורט וקהילה

קרדיט צלם: אלי פולק - Digtistg מקסים דינשטיין

3

תושבים יקרים

כמו בכל שנה מרכז הספורט נחלת 360 ע"ש ספי ריבלין שמח לפתוח את שעריו בפניכם ולהציג את שנת החוגים החדשה. אנו מזמינים אתכם לקחת חלק פעיל עמנו בקבוצות החוגים, הבריכה וחדר הכושר אשר מיועדים לרווחתכם. ניתן לבחור וכל אחד בניפרד או בשילוב. מצפים בקוצר רוח לראותכם בהפנינג פתיחת השנה להתרשמות והרשמה. השנה ניתן להירשם דרך האתר של החברה העירונית ואין צורך להגיע פיזית למרכז. לעוד מידע ועידכונים חפשו אותנו בעמוד הפייסבוק שלנו ותנו לנו לייק (בשביל להיות מעודכנים בהכל) תמיד לרשותכם ובשבילכם צוות המרכז.



בברכה שנת פעילות פורייה ומהנה.

רון גלנץ

מנהל מרכז ספורט נחלת 360

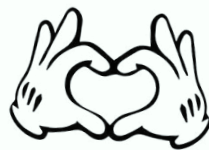
יריד חוגים מהאגדות

ב10/9 יום ראשון

בשעות 16:30-18:30

יריד חוגים בתוכנית דוכנים הפעלות
והכרות עם שלל החוגי המרכז
חוגי ספורט ילדים ונוער

DISNEY



פרטים במרכז ספורט נחלת 360 ע"ש ספי ריבלין | 03-6360111



בית ספר לכדוריד הפועל ראשלייץ

בניהולם של רן עפרון וניר יעיש

החלה ההרשמה לקבוצות ברחבי העיר לשנת 2023/24

אולם אשלים



כיתות א' - ב'
ימים שלישי וחמישי
17:00-17:45



כיתות ג' - ד'
ימים שלישי וחמישי
17:00-17:45



כיתות ה' - ו'
ימים שלישי וחמישי
16:00-17:00



בנות ד - ו'
ימים שלישי וחמישי
15:00-16:00



לפרטים ניר יעיש 0508345735 רן עפרון 054644208

חוג שחמט - משחק המלכים

תכנית ייחודית בסוף יום הלימודים להקניית כישורי חיים
דרך משחק השחמט מבית תכנית "שחמטק"

הרי כולנו רוצים לראות את הילד,
איתן כמו צריח,
אצילי כמו סוס,
זריז כמו רץ
וחכם כמו מלך.

החוג בשיתוף מועדון השחמט ראשון לציון ומועבר ע"י מדריך שחמט בכיר.
מתי? בתום יום הלימודים
היכן? בבית הספר

כרטיס מדוייקים בדבר יום וזמן החוג ימסרו בהמשך



ההרשמה דרך האתר של החברה העירונית בקליק WWW.HIRONIT.CO.IL
לפרטים נוספים: אורטל קמינסקי 052-5601286 | גיל כספי-חיים 053-4307828
מהרו להבטיח את מקומכם מספר המקומות מוגבל

כדוריד

בהנהלת רן עפרון וניר יעיש 050-8345735
 באולם הספורט בהדרכת צוות מאמנים ומדריכים מוסמכים
 טורנירים, משחקים, בשיתוף עם היחידה לספורט הישגי וינגייט,
 מחנה אימונים, פעילויות גיבוש, הפנינג סוף שנה ענק.

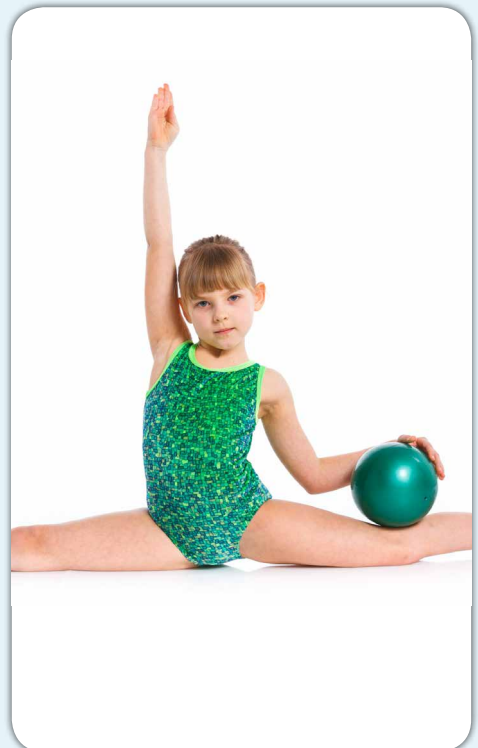
ימים ראשון ורביעי
 15:15-16:15 בנים ה'-ו'
 16:15-17:00 בנים ג' ד'
 17:00-17:45 בנים א' ב'
 15:00-16:00 בנות ג' ו'
יום שני
 17:30-18:15 גן גילאי 5-6



התעמלות קרקע

בהנהלת יעל בריינס
 מועדון התעמלות מכבי ראשון לציון
 חוג התעמלות קרקע ואקרובטיקה מתאים לבנים ובנות מגיל 5 ומעלה
 התעמלות קרקע ואקרובטיקה - עמידת ידיים, גלגולים, גשרים סלטות ועוד.
 לימוד אלמנטים לפיתוח כושר, גמישות, כוח, יציבה וביטחון עצמי. אימונים מקצועיים וחוויתיים בשילוב הופעות ותחרויות.
 קידום מתעמלים מתאימים לקבוצות העתודה והנבחרת הייצוגית של מכבי ראש"צ

ימים ראשון ורביעי
 16:00-16:45 כיתות ה' ומעלה
 16:45-17:30 כיתות א'-ב'
יום ראשון
 17:30-18:15 גן חובה (לבחירה)
יום רביעי
 17:30-18:15 גן חובה (לבחירה)
 18:15-19:00 כיתות ג'-ד'



ג'ודו

בהדרכת שימי עשור, אלוף ישראל בג'ודו וחבר נבחרת ישראל לשעבר. בעל ניסיון רב שנים בתחום האימון והעבודה עם ילדים. ספורט תרפיסט מוסמך ממכון וינגייט בהצטיינות. מומחה לליקויי יציבה ובנוסף מטפל בילדים עם ליקויי התנהגות בחברת כלים שלובים. מזמין אתכם בנים ובנות ילדים ומבוגרים להצטרף למועדון הג'ודו, אשר נגדל ומטפח על ערכי הג'ודו.

ימים שני וחמישי

16:45-17:30 כיתות א'

17:30-18:15 כיתות ב' ג

18:15-19:00 כיתות ד' ומעלה

19:00-20:30 נוער בוגרים (ו' ומעלה)

יום רביעי'

16:45-17:30 טרום חובה

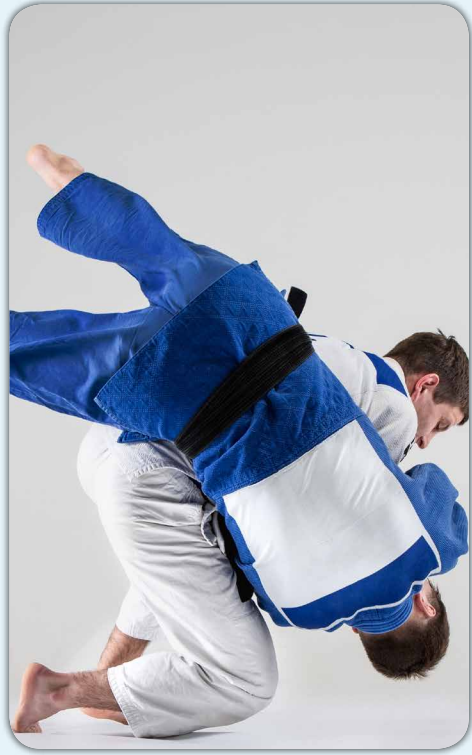
17:30-18:15 גן חובה

18:15-19:00 קבוצת בנות

19:00-20:30 השלמת תחרותי

ימים שני רביעי וחמישי

15:30-20:30 נבחרת צעירה



טניס

בהדרכת ניר לוי 052-2550276
טניס בנחלה - מגלים את עולם המשחק. אימוני טניס מבוססי משחק והנאה. האימונים עוזרים בפיתוח יכולות קואורדינטיביות, אתלטיות, מנטליות, תכנון ותרון בעיות מהמגרש לחיים. אימוני טניס מרמת מתחילים ועד טניס תחרותי. לילדים נוער ומבוגרים.

ימים ראשון ורביעי

16:00-16:45 כיתות ד' ה' ו' בנות

19:45 נשים

16:45-17:30 כיתות ד' ה' ו' בנים

20:45 גברים

17:30-18:15 כיתות ב'

יום שלישי

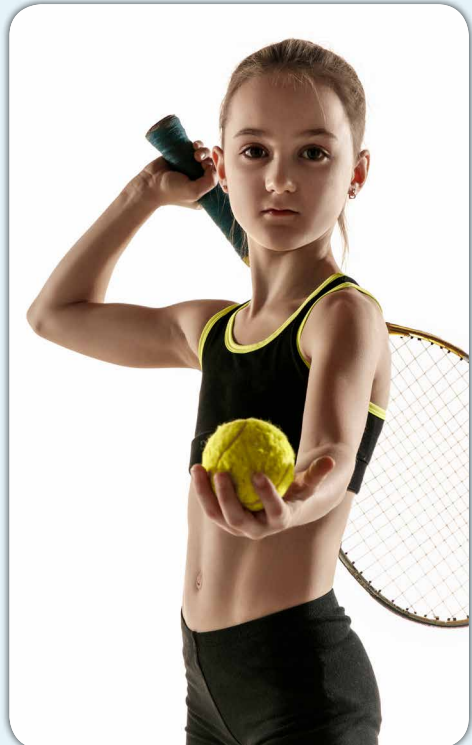
18:15-19:00 כיתות ג'

19:00 חטיבה תיכון

19:00-19:45 חטיבה תיכון (ימים א' ג' ד')

19:45 נשים

20:45 גברים



בי"ס לכדורסל בנים "מכבי" ראשון לציון

בהנהלת: ראובן וייצמן 0528703328 ובהדרכת שי
ליפשיץ 050-3300240

מזמינים אתכם להירשם לבית ספר לכדורסל.
מאמנים מקצועיים מוסמכים ומנוסים יקנו לכם ידע
בסיסי בכדורסל והכנה לליגה.

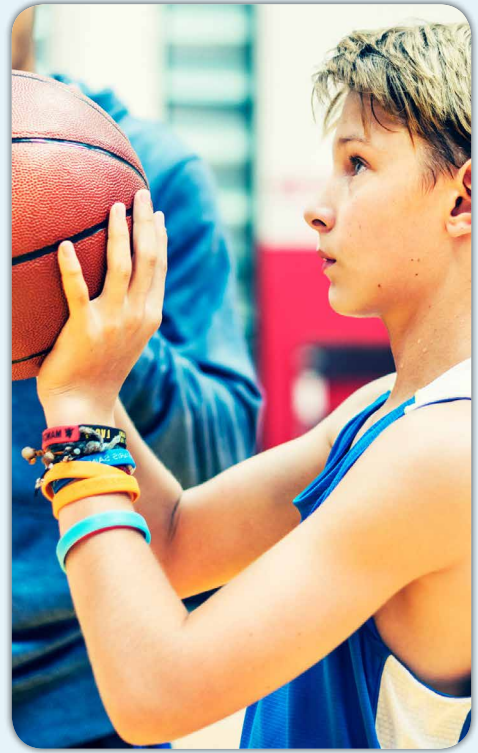
ימים שלישי וחמישי

14:30-15:15 כיתות ה'ו'

15:15-16:00 כיתות ד'

16:00-16:45 כיתות ב'ג'

16:45-17:30 חט"צ - כיתות א'



פרוגרם

בהנהלת גיא סלמה ואיתי שובל

בהדרכת יגאל 052-4260958

החוג מבוסס על התעמלות אתגרית לילדים
המשלבת חוויה, למידה, אתגר והנאה. החוג תוכנן
לפתח מיומנויות פיזיות
וקוגניטיביות בסביבה לא תחרותית עם 2 מורים בכל
שיעור.

יום שלישי

גילאי 3-4 16:30-17:15

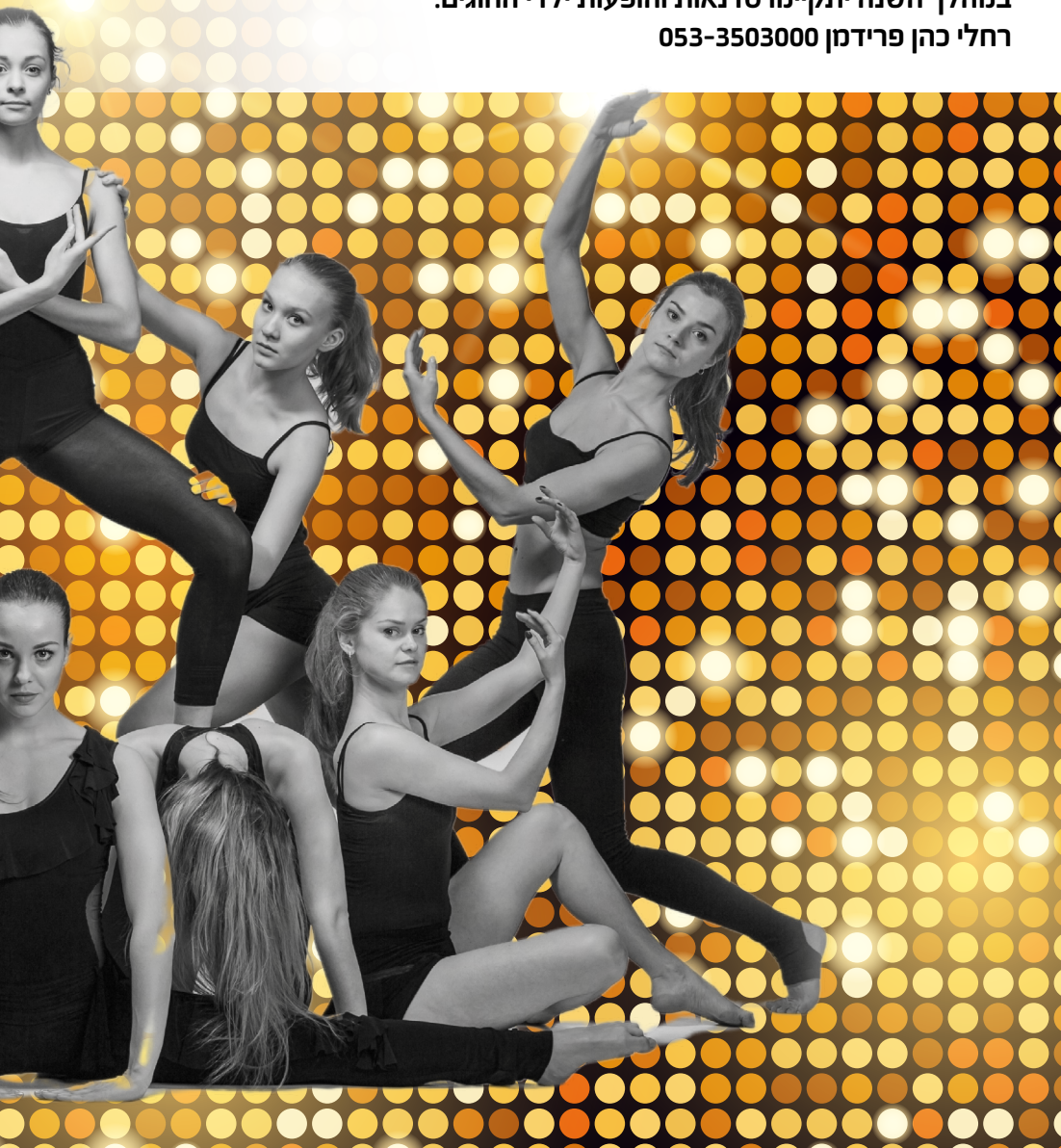
גילאי 4-5 17:15-18:00

גילאי 5-6 18:00-18:45



רחלי כהן פרידמן

רחלי בוגרת בת דור והאקדמיה למחול בירושלים בעלת סטודיו ומנהלת להקות מחול. אחד מבתי הספר המובילים בארץ בתחום ההיפ הופ והריקוד. בבית הספר ישנם צוות מורים מהטובים בתחומם לכל סגנונות הריקוד. רחלי תמשיך להוביל את הרקדנים במקצועיות בכל צעד. במהלך השנה יתקיימו סדנאות והופעות ילדי החוגים.
רחלי כהן פרידמן 053-3503000



ימי הפעילות: א'-ו'

בואו להתאהב בעולם המחול, ההיפ הופ וכל סגנונות הג'אז- מחזות זמר, מחול לגיל הרך 3 - 5 עולם קסום של מחול, עבודה על יציבה נכונה, פיתוח דמיון, שמיעה מוסיקלית גמישות וקואורדינציה. השיעור מלווה אביזרים ומשחקי תנועה ומחול.





רשת בתי הספר לשחייה

2swim
פשוט ללמוד לשחות

מזמינה אתכם להצטרף אלינו

חוגי שחייה לילדים, נוער ומבוגרים



קורסים ללימוד שחייה (מגיל 5.5)



שיעורים פרטיים



צוות מדריכים מנוסה



2swim.co.il



לפרטים והרשמה:

חדר כושר לנוער

בהדרכת בילי גורן 050-3797970
 רציתם להיכנס לחדר כושר מגיל צעיר ולא נתנו
 לכם? רוצים להתאמן ולא בחוג? רוצים לפתח
 שרירים?
 אימוני כושר במכון הכושר שלנו מיועד לנערים
 ונערות בגילאי 12-14
 החוג כולל בניית תכנית אימון אישית ומעקב אחרי
 התקדמות הילד.

ימים שני וחמישי
 17:00-18:00

במידה ותהיה היענות רבה תפתח הרשמה לקבוצה
 נוספת- מספר המקומות מוגבל, מהרו להירשם!!!



בית ספר לשחייה של החברה העירונית

נרשמים לחוג שחייה שנתי
 בבריכת שיכון המזרח
 ובמרכז הספורט נחלת 360



ניהול מקצועי,
 אגודת השחייה
 מכבי ראשון לציון

בריכות מחוממות ומקורות | צוות מדריכים מקצועי | מגוון מסלולי לימוד בקבוצות לפי גיל ורמה



ראשון לציון
 אתם במרכז

החברה העירונית ראשון לציון
 לחובות נופש וספורט
 חטיבת ספורט וקהילה

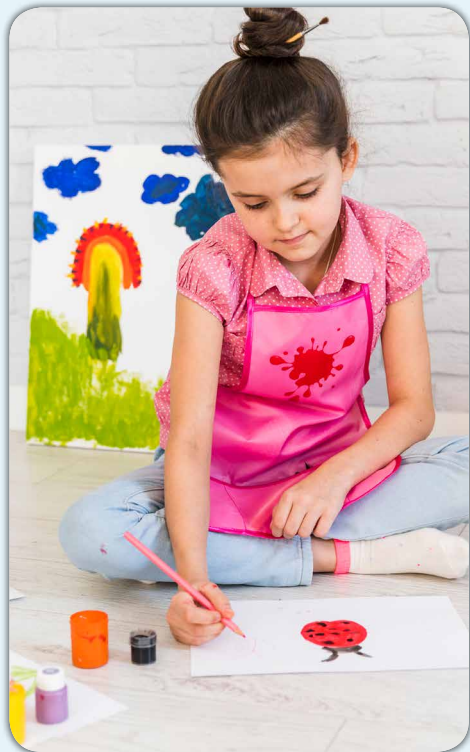


להרשמה 03-9460684 • חן 054-6728531
www.rishonswim.co.il

יצירה ושילוב אומנויות

בהדרכת אפרת שרון 054-5515138
מורה מוסמכת להוראה באומנות פלסטית, "זמן איכות ללא מסך"
בסדנה שלי הילדים צובעים, גוזרים, מדביקים, תופרים, רוקמים, מתכננים, מפסלים. נכשלים ומנסים שוב. הדגש בסדנה הוא על פיתוח חשיבה יצירתית וסקרנות בעזרת מגוון חומרים אליהם הילדים נחשפים כגון: עיסת נייר, גבס, פיסול בחמר, פלסטלינה, קרטון, קליי, נייר בד ועוד.

יום ראשון
16:30-17:30 גן עד א'
17:40-18:40 כיתות ב'-ד'.



14

אסקייפ - חשיבה ואתגר

חוג ייחודי מלא באקשן ומסתורין המשלב חדרי בריחה ואתגרי חשיבה לצד עבודה על מיומנויות רגשיות וחברתיות.
בואו לפתור חידות היגיון, לחשוב מחוץ לקופסה, לנתח ראיות משטרתיות ולחשוב כמו בלשים!
הצטרפו לליגת חדרי הבריחה של ישראל והתחרו בנבחרות אסקייפ מכל הארץ.
חוייה מרתקת של חשיבה, תקשורת, משחקים, מנהיגות ועבודת צוות.
המקומות מוגבלים, הגעה לשיעור ניסיון בתיאום בלבד.

יום שני
16:00-17:00 כיתות ד-ו
17:00-17:45 כיתות א-ג
לתיאום שיעור ניסיון (ניתן גם בוואטסאפ)
0584884884



הייטקיסט

שחר הולצמן - 054-2299850

כיתות א'-ג' - בקורס זה נלמד אדריכלות צעירה - מידול בתים וסביבות בתלת מימד, אנימציות, קומיקס, יצירת משחקי מחשב ותכנות דרך המשחק האהוב בעולם - מיינקראפט ויוטיוברים.

כיתות ד' ז' - המסלול מתחלק ל-2 נושאים ראשיים: הראשון הוא עולם העיצוב ובו נלמד אדריכלות צעירה - מידול בתים וסביבות בתלת מימד, גרפיקה, יוטיוברים (עריכת סרטונים), אנימציות ועוד!

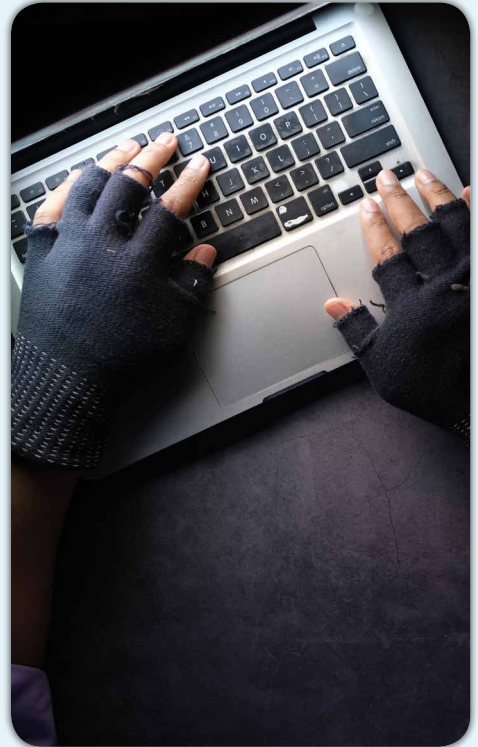
העולם השני הוא פיתוח אפליקציות, לבנות אתרים, סייבר, אבטחת מידע, יצירת משחקי מחשב ותכנות במשחק האהוב בעולם- מיינקראפט (גרסת הלימודים), רובלקס ועוד המון הפתעות בדרך...

בנוסף הלומדים יחשפו לפעילויות העשרה בנושאי: סכנות ברשת, יצירת טפסים ומצגות, הרחבת ידע בעולם המחשוב והטכנולוגיה.

יום שלישי

16:45-18:00 כיתות ד' ו'

18:00-19:15 כיתות א' ג'



15

אלקטרוניקה

משרד - 052-2640889

חוג טכנולוגי חדשני-המקנה ידע במושגי יסודי באלקטרוניקה, פיתוח יכולות מוטוריות עדינות, דיוק סדר והבנת המכשירים שבשימושנו היום יומי.

במהלך החוג הילדים נחשפים לעולם האלקטרוניקה המתפתח ע"י בניית פרויקטים מעשיים מיוחדים ומרתקים הנשארים ברשות התלמידים.

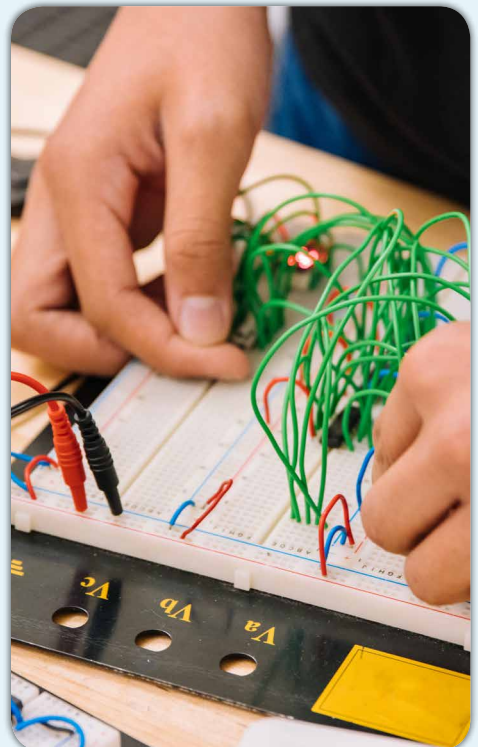
החוג מועבר באמצעות הלוח החכם המאפשרת למידה בשיטת ההקרנה הניידת של מהלכי השיעור

יום רביעי

16:30-17:15 כיתות ג' ומעלה

17:15-18:00 כיתות א'-ב'

חומרים בתוספת תשלום



ספורט מעצים

ספורט מעצים לילדים עם צרכים מיוחדים

יום חמישי
16:30-17:30



LIMOR CREATIVE DESIGN

הפעילויות מתאימות מגיל לידה ועד גיל 6 ונבחרו בקפידה ומתוך חזון לחיזוק הקשר בין הורה לילד

משפחתי.י

מרכז רב תחומי לגיל הרך והמשפחה

איתכם מהצעף הראשון
סופסוף יש מקום אחד
שמלווה אותך ממש מהלידה!



משפחתי.י מבית החברה העירונית מרכז עבורכם את כל מה שאתם וילדכם הכי צריכים. בואו לקחת חלק במגוון סדנאות, חוגים, ליווי התפתחותי וחוגי העשרה ובעיקר להיות חלק מקהילת אמרות ואבות שנמצאים בדיוק במקום שלכם.



אן עם אמא אינה ואצ פעילויות מוזיקליות
חוגי הוריה יא מוכנות לכיתה א'
ליווי התפתחותי מאז איבה ועד אלו

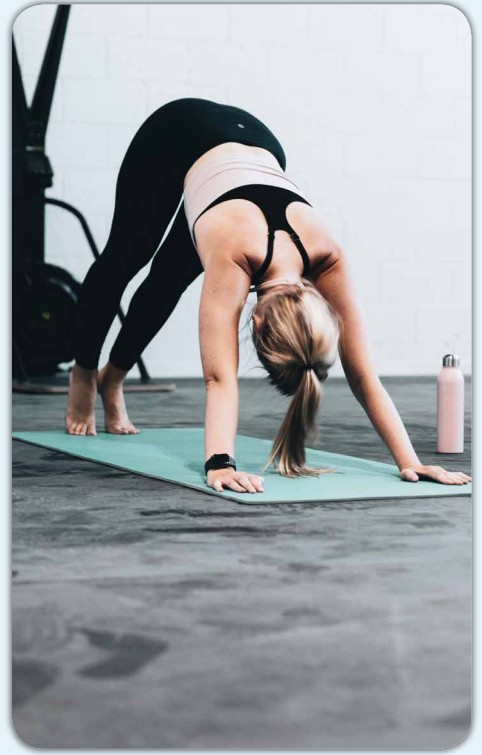


הבנים 13 נחלת יהודה | 03-7749820

פילאטיס מזרן

בהדרכת רויטל 052443332, מדריכה מוסמכת לפילאטיס מזרן 052-443332
 אם את רוצה לשפר את איכות החיים שלך! זה הזמן להיכנס לכושר!
 נעבוד יחד על חיזוק בגוף והצרת היקפים, פיתוח סבולת שריר, חיזוק שרירי ליבה ורצפת אגן, שיפור הגמישות והיציבה
 אני מזמינה אותך לשיעור ניסיון בקבוצה קטנה ויחסי אישי, (שיעור ניסיון יחוייב בתשלום בעת הרישום לחוג).

ימים ראשון ושלישי
 19:30-20:15 ערב



17

התעמלות במים לגיל השלישי

בהדרכת יוליה קוניצה -מדריכה מוסמכת בעלת תואר ראשון בחינוך גופני +תעודה בינלאומית להתעמלות בריאותית במים השיעור מתנהל בליווי מוסיקה יפה וסוחפת עם ציוד המותאם למים.
 חווית בריאות מלאה באנרגיות טובות ומבטיחה שיפור כושר גופני, סיבולת, גמישות וטווחי תנועה נפש בריאה בגוף בריא!

יום שני
 13:00-13:45



קרב מגע

בהדרכת עובד סומך 052-3670845,

קרב מגע והגנה עצמית

קרב מגע היא אמנות לחימה ישראלית שנוצרה על מנת לאפשר לכל אדם להגן על עצמו תוך זמן קצר ושימוש בטכניקות מהירות ויעילות ללא שימוש בכח. השיעורים ניתנים במרכז 360 בימים שני וחמישי בשעות 21:00-22:00. הקבוצה הינה קבוצת בוגרים ומתבגרים ומתאימה לנשים, גברים, נערים ונערות.

יום שני

21:00-22:00

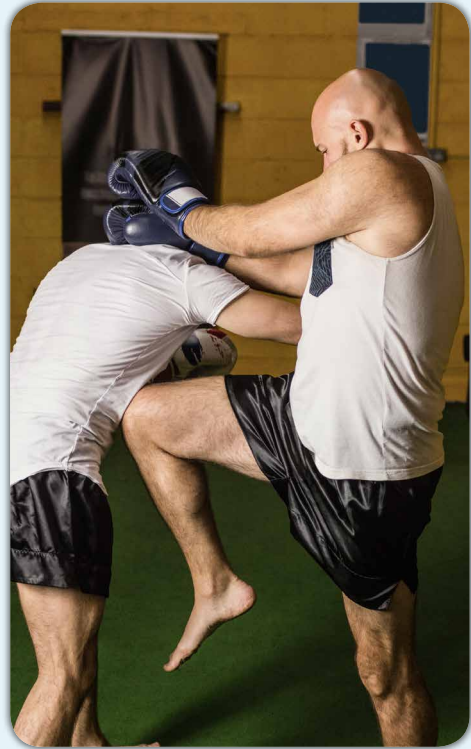
יום רביעי

21:00-22:00

יום שישי

14:30-15:30

גילאים - בוגרים/בוגרות



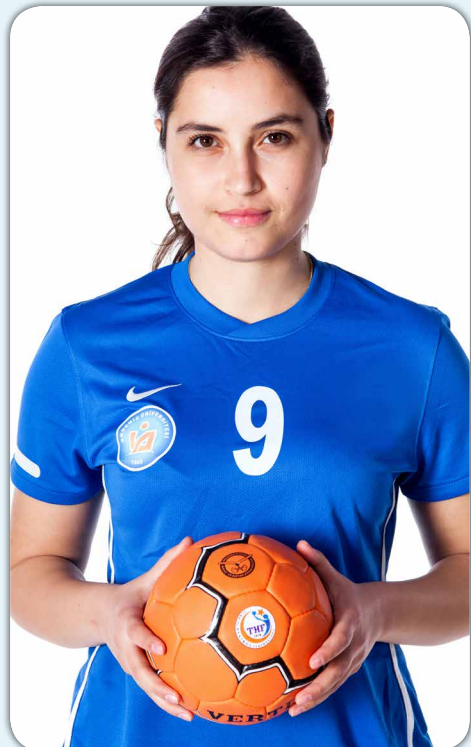
מאמנט

ליגת אמהות בכדורשת

אימהות לוקחות את הכדור לידיים כדורשת הוא משחק המבוסס על חוקי הכדורעף, בתוספת האפשרות לתפוס את הכדור בשתי ידיים. נבחרות בנות 8-12, שחקניות בליגה המשלבת גאווה יחידה, דוגמא אישית ומפגש חברתי

יום שני

20:30-22:00





שם החוג	ימים	גילאים	שעות	מחיר				
כדור-יד	א,ד' יום ב'	בנים ה'ו'	15:15-16:15	230 ₪				
		בנים ג'ד'	16:15-17:00	230 ₪				
		בנים א'ב'	17:00-17:45	230 ₪				
		בנות ג'ו'	15:00-16:00	180 ₪				
		גן גילאי 5-6 ערכה בנים ערכה בנות	17:30-18:15	170 ₪ 390 ₪ 390 ₪				
ג'ודו	ב,ה'	כיתות א' כיתות ב'-ג' כיתות ד' ומעלה נוער בוגרים(ו' ומעלה) גן טרום חובה גן חובה	16:45-17:30 17:30-18:15 18:15-19:00 19:00-20:30	220 ₪ 220 ₪ 220 ₪ 300 ₪				
		ד'	קבוצת בנות השלמת תחרותי נבחרת צעירה	16:45-17:30 17:30-18:15 18:15-19:00 19:00-20:30	165 ₪ 165 ₪ 165 ₪ 50 ₪			
			ב'ד'ה'	15:30-20:30	350 ₪			
	א,ד' א' ד'		כיתות ה' ומעלה כיתות א'-ב' גן חובה(לבחירה) גן חובה (לבחירה) כיתות ג'-ד'	16:00-16:45 16:45-17:30 17:30-18:15 17:30-18:15 18:15-19:00	237 ₪ 237 ₪ 237 ₪ 185 ₪ 185 ₪			
			טניס	ג' א'ד' א'ד' א'ד' א'ד' א'ג'ד' א'ג'ד' א'ג'ד' ג'	גילאי גן ד' ה'ו' בנות ד' ה'ו' בנים כיתות ב' כיתות ג' חטיבה תיכון נשים גברים חטיבה תיכון	17:30-18:15 16:00-16:45 16:45-17:30 17:30-18:15 18:15-19:00 19:00-19:45 19:45 20:45 19:00	175 ₪ 275 ₪ 275 ₪ 275 ₪ 275 ₪ 275 ₪ 361 ₪ 361 ₪ 375 ₪	
		פוגרוס			ג'	גילאי 3-4 גילאי 4-5 גילאי 5-6	16:30-17:15 17:15-18:00 18:00-18:45	198 ₪ 198 ₪ 198 ₪
						כדורסל	ג,ה'	כיתות ה'ו' כיתות ד' ב'-ג' הט"צ-א'
חדר כושר נוער	ב'וה'							גילאי 12-14 מותנה בכמות נרשמים
		ספורט מעצים (צמי"ד)			ה' חדר חצב			גן - ג' ד'ו' ז'י"ב

העשרה - חדר חצב

שם החוג	ימים	גילאים	שעות	מחיר
יצירה ושילוב אומנויות	א'	גן חובה עד א' כיתות ב'-ד' חומרים	16:30-17:30 17:40-18:40	210 ש"ח חומרים 200 ש"ח רד דרך המדריכה
אסקיפ רום -חשיבה ואתגר	ב'	כיתות ד' ו' כיתות א' ג'	16:00-17:00 17:00-17:45	225 210
הייטק	ג'	כיתות ד'-ו' כיתות א'-ג'	16:45-18:00 18:00-19:15	240 ש"ח 240 ש"ח חומרים 200 ש"ח ש"ח בנפרד אצל המדריך/ה
אלקטרוניקה	ד'	כיתות ג' ומעלה כיתות א'-ב'	16:30-17:15 17:15-18:00	180 ש"ח 180 ש"ח חומרים במעמד הרישום 285 ש"ח

חוגי מבוגרים

20

שם החוג	ימים	שעות	הערות	מחיר
פילאטיס מזרן	א' ג' בערב	19:30-20:15		210 ש"ח חומרים 200 ש"ח בנפרד דרך המדריכה
קרב מגע	ב' ד' ו' תוספת	21:00-22:00 14:30-15:30		200 ש"ח 80 ש"ח
מאמאנט	ב'	20:30-22:00	רישום אינטרנטי	180 ש"ח
התעמלות במים	ב' ד'	13:00-13:45 12:45-13:30	כרטיסיות בלבד	75 ש"ח 5 כניסות 150 ש"ח 10 כניסות
טניס מבוגרים	א ג' ד'	שעות הערב	דרך ניר 052-2550276	במחירון טניס
חוגי שחייה 2swim	ב' ג' ה'	16:00-20:00	מגיל 5.5 ילדים נוער ומבוגרים	בתיאום מול החברה 054-9990443



מחיר	הרכב	תקופה	סוג מנוי
210 ₪ 310 ₪ 1900 ₪ 3225 ₪	יחיד זוגי יחיד זוגי	חודשי שנתי	מנוי לחדר כושר בלבד
275 ₪ 470 ₪ 2845 ₪ 4250 ₪	יחיד זוגי יחיד זוגי	חודשי שנתי	מנוי משולב בריכה+ חדר כושר
210 ₪ 310 ₪ 1900 ₪ 3225 ₪	יחיד זוגי יחיד זוגי	חודשי שנתי	בריכה בלבד

מחיר	סוג	כרטיסיות
189 ₪ 230 ₪	יום חול שבת	5 כניסות לבריכה
310 ₪ 360 ₪	יום חול שבת	10 כניסות

שישי - שבת המרכז נסגר בשעה 16:00
שעות קבלת קהל במשרדים 8:30-18:30
שישי - שבת משרדינו סגורים לקהל
לא ניתן לקבל שירותי קבלה שלא בשעות
קבלת קהל!
טל"ח

מחול

ביה"ס למחול דאנסקוור
בהנהלתה של רחלי כהן פרידמן
נייד: 053-3503000



חפשו אותנו בפייסבוק
מרכז ספורט נחלת 360 ע"ש ספי ריבלין

שעות חדר כושר

ימים ראשון-חמישי
6:00-22:00
שישי-שבת
7:00-16:00

שעות בריכת שחייה:

יום ראשון
20:00-22:00
יום שני
6:00-12:30 | 20:00-22:00
יום שלישי
6:00-12:30 | 20:00-22:00
בשעות בין 8:30-11:00 ישנן שיעורי שחייה של בתי"ס שישי-שבת
יום שלישי
6:00-12:30 | 20:00-22:00
בשעות בין 8:30-11:00 ישנן שיעורי שחייה של בתי"ס
שישי-שבת
7:00-16:00
הפסקת מציל'ה
12:00-12:30



תקנון רישום - מרכזי הקהילה לשנת תשפ"ד 2023-2024

1. תקופת הפעילות בחוגים תחל בתאריך 01.09.2023 ותסתיים בתאריכים שונים 30.06.2024 / 31.07.2024 / 31.08.2024, בהתאם לתחום הפעילות בחוגים (להלן: "הפעילות").
2. החברה העירונית תהא רשאית לבצע שינויים במבנותי הימים, השעות ומיקומה הגיאוגרפי של הפעילות וזאת על פי שיקול דעתה ובהתאם לצרכי הקהילה.
3. פתיחת הפעילות או הסיק הפעולה מותנית בהרשמתם והשתתפותם של כמות מינימלית של משתתפים הנקבעת בהתאם לתחום הפעילות.
4. "למחיר אשר ישולם בגין הפעילות בחוגים יצטרפו דמי הרשמה חד פעמיים בסך של 30 ₪ או יותר ויחולו על בית אב, אחד, דהיינו מחיר הפעילות בחוגים יורכב מדמי ההשתתפות בציורף דמי הרשמה חד פעמיים (להלן: "דמי הרשמה") אשר יבטיח את ביטול ההשתתפות שנתית כדן ובהתאם לאנטי הביטול המפורטים בתקנון זה, ויחשבו נובה ההחזר הכספי לו זכאי המשתתף מתוך דמי ההשתתפות בלבד".
5. ישוער ניסיון בפעילות ייתן למעוררת מפעיל או מנחה. במעמד ההרשמה יחשבו המועד בו התקיים שיעור הניסיון כמועד תחילת ההשתתפות בפעילות, ונבנית תשלום דמי ההשתתפות. האמור לעיל יחול בהתאמה על הרשמה שבוצעה באמצעות אתר האינטרנט של החברה העירונית, לרבות, בבדיקת מועד ההשתתפות בשיעור הניסיון כפי שמעודכן במרכז הקהילה.
6. מבטרת הישום לפעילות בחוגים, יודיש השתתף לתחום על טופס הצהרת הביאת המאשרת כן או מניעה רפואית ו/או גופנית ו/או אחרת להשתתפות סדירה של המשתתף בפעילות.
7. ימי החופשה אשר לא מתקיימת פעילות, מפורסמים בחוברת החוגים. מחיר הפעילות הנו מחיר משוקלל שנתי (להלן: "דמי ההשתתפות") והמשתתף לא יהיה זכאי להחזר יחסי או מלא של דמי ההשתתפות בגין אי קיומה של הפעילות.
8. יום פעילות אשר בוטל בשל המעוררת מפעיל או מנחה יוחזר ויתקיים כמועד חלופי שעל פרטיו תינתן הודעה מראש.
9. במקרה של הפסקת פעילות, בשל מיטוט נרשמים ו/או משתתפים או בשל כל סיבה אחרת, המשתתף יחזר יחסי של דמי ההשתתפות ששולמו עד לתום תקופת הפעילות.
10. היעדרות של משתתף ו/או השתתפו לא יורנון פעילות, אינם מזכים ו/או משחררים את המשתתף מחבות תשלום דמי ההשתתפות באופן רציף ומלא. במקרה של היעדרות מסיבות בראיותיות בלבד, לתקופה העולה על 30 ימי פעילות ברציף, תזכה את המשתתף בהחזר יחסי של תשלום דמי ההשתתפות בגין ימי היעדרות, בכפוף להמצאת אישור מחלה.
11. ההשתתפות בפעילות כפופה להעברת מאמצעי תשלום מראש והסדרת תשלום דמי ההשתתפות עד תום תקופת הפעילות. משתתף אשר לא יקיים את האמור, החברה העירונית תהא רשאית להפסיק את ההשתתפות בפעילות.
12. דמי ההשתתפות בגין תקופת הפעילות יסודרו בתשלום אחד או בפריסה לתשלומים שווים ללא רבית, אשר לא יעלו על מס' חודשי הפעילות וזאת באמצעות המחאות אישיות לפקודת "החברה העירונית ראשון לציון, להעברת מאמצעי תשלום ו/או באמצעות עסקת תשלום בכרטיס אשראי.
13. דמי ההשתתפות אינם כוללים ערזים ו/או אביזרים ו/או מורמים (להלן: "הציוד"), וככל ויודיש ציוד לקיום הפעילות יגבה על ידי המפעיל תשלום נוסף וחד פעמי עבור הציוד, במקרה של ביטול יחזר תשלום באופן יחסי.
14. משתתף אשר הסדיר את התשלום דמי ההשתתפות באמצעות המחאות יישא בעלויות ו/או בעמלות שייבו על ידי הבנק בשל המחאות שלא כונדו, בין היתר, מסיבת אין כספי מספיק, הוראת ביטול, חזרה נכנית וכיו"ב.
15. זכאות להנחה בדמי ההשתתפות תוענק במקרים ובאופן הבא:
 - 15.1. מחלת נגיף ה-COVID-19: הנחה בשיעור של 10% על פעילות בחוג שני; הנחה בשיעור של 15% על פעילות בחוג שלישי ואילך (ההנחה תחול על הפעילות הזולה מבניה).
 - 15.2. מחלת נגיף ה-COVID-19: הנחה בשיעור של 10% על פעילות בחוג שני; הנחה בשיעור של 15% על פעילות בחוג שלישי ואילך (ההנחה תחול על הפעילות הזולה מבניה).
 - 15.3. מחלת נגיף ה-COVID-19: הנחה בשיעור של 10% על פעילות בחוג שני; הנחה בשיעור של 15% על פעילות בחוג שלישי ואילך (ההנחה תחול על הפעילות הזולה מבניה).
16. זכאות להנחה בדמי ההשתתפות על פי מנגנון ההנחה המפורט בס"ק 15.1 לעיל, לא תחול במקרים הבאים:
 - 16.1. פעילות בחוגים מסובסדיים.
 - 16.2. חוגים במרכז מעגלים.
 - 16.3. פעילות בחוג כדורסל ללא מנחה.
 - 16.4. פעילות חוגים וקיינות במרכז רון ורדי, (למעט בהשתתפות בשתי פעילויות בחוגים יותר בהן ורדי בלבד).
 - 16.5. מנויים בהיכל התרבות.
 - 16.6. מנויים במרכז ספורט 360.
 - 16.7. מנופלים בשירות פסיכולוגי משלים (ס"מ).
 - 16.8. משתתפים הלומדדים במסגרת כגון: צהרונים (בבתי ספר/בגני ילדים), מעונות יום, קיינות.
 - 16.9. משתתפים בפעילות נכנית וחוג לכל ילד.
17. בקשה לביטול ההשתתפות בפעילות תתקבל עד ל- 28 יום קודם, לחודש הקודם, לחודש בו מבוקש להפסיק את ההשתתפות בפעילות. בקשה שתוגש לאחר מועד זה תחייב את המשתתף בתשלום דמי ההשתתפות של החודש הקובץ (להלן: "בקשת הביטול"). בקשת הביטול תועבר דרך האזור האישי באתר החברה העירונית ע"י פתיחת בקשה חדשה למחלקה (מרכז הקהילה) ו/או, ככתב ע"י מילוי טופס ביטול/העברה למזכירות המרכז.
18. הגשת בקשה לביטול התאפשרת בתוך חודשים מסועד מההרשמה או עד ליום 28.02.2024. המוקדם מבניהם. ותזכה את המשתתף בהחזר יחסי של דמי ההשתתפות, בכפוף לתשלום מלא של דמי ההשתתפות בגין החודש בו הוגשה בקשת הביטול. בקשת ביטול אשר תוגש לאחר סיום מועד הזכאות, לא ינתן ביניה החזר כספי אלא זיכוי בלבד הניתן לנימוש במסגרת החברה העירונית לתרבות וספורט לכל אחד מבני המשפחה הנרשמת. הזיכוי יהיה תקף לנימוש ולמשך שנתיים מיום קבלתו.
19. "משתתף אשר הסדיר את דמי ההשתתפות באמצעות עסקת תשלום בכ"א (להלן: "העסקה") ובמסגרת ביטול ההשתתפות נמצא זכאי לקבלת החזר כספי, יישא בעמלת ביטול העסקה אשר קוזזו מתוך גובה החזר הכספי לו זכאי המשתתף".
20. ככלי לגרוע מהאמור לעיל, החברה העירונית תהא רשאית, אך לא חייבת להיענות לבקשת הביטול ולאשר העברתו לפעילות בחוג חלופי אחר, בכפוף לחישוב מחדש של עלות דמי ההשתתפות וזלל מתן אפשרות להגשת בקשת ביטול המסדה בהחזר כספי או זיכוי.
21. במקרים בהם לא ניתן יהיה לקיים את הפעילות באופן פרונטלי בשל הנחית הרשויות המוסמכות, החברה העירונית תהא רשאית לקיים את הפעילות באופן מקוון ובמבנות התשלומים הקיימת.
22. במקרה בו חלה חובת ביטול, יקבעת בקצות המשתתפות כולה, החברה העירונית תהא רשאית לקיים את הפעילות באופן מקוון ובמבנות התשלומים הקיימת, או לבטל את הפעילות ולהשיב למשתתפים את כספם.
23. משתתף הנעדר מפעילות בשל חובת בידוד מחלה עליו, לא יהיה זכאי לזיכוי בדמי ההשתתפות בגין תקופת היעדרותו.
24. אישור המשתתף בסיום המאמור לעיל, המשתתפים בפעילות יותכן יא צילומים אלה ימשו לצורך פרסומי החברה העירונית ראשון לציון, לתרבות ספורט ונופש.
25. החברה העירונית מרכזי הקהילה ו/או המפעילים והמדריכים בפעילות אינם אחראים על אובדן חפצים אישיים ו/או חפצים יקרי ערך של המשתתפים, והמשתתף מסיר באופן בלתי חוזר כל דרישה ו/או טענה ו/או תביעה בגין ובקשר לכך.
26. כשהחלף הפעילות יבוצעו צילומים של המשתתפים בפעילות יותכן יא צילומים אלה ימשו לצורך פרסומי החברה העירונית ראשון לציון, לתרבות ספורט ונופש.
27. הודעות ועדכונים על הפעילויות במרכזי הקהילה ישלחו מעת לעת באמצעות דואר אלקטרוני, מסרונים, והודעות וואטסאפ. ככלי לגרוע מהאמור לעיל המשתתף רשאי להודיע למזכירות מרכז הקהילה בכל עת, על הפסקת הדיבור על סוגו.
28. בחתימת המשתתף/הורי המשתתף על תקנון זה ו/או ברישום אינטרנטי, הם מאשרים כי יקראו תקנון זה, הבינו והסכימו לאמור בו.

מרכז הספורט נחלת 360 ע"ש ספי ריבלין, ראש"צ

העצמאות 37 | 03-6360111
www.hironit.co.il



רש 90י רינלין



חפשו אותנו בפייסבוק

החברה העירונית ראש"צ ספורט וקהילה

לוח חפשות

ראש השנה	ימים ו-א'	כ"ט באולול ב' בתשרי
כיפור	ימים א'-ב'	ט"ו בתשרי
סוכות	ימים ו-שבת	יד-טו בתשרי
שמחת תורה	ימים ו-שבת	אי-כ"ב בתשרי
פורים	יום א'	יא אדר ב'
פסח חסה ור"מ	ימים ב'-ג'	יד-כ"א ניסן
שבועות	יום א'	כ"ב ניסן
*ערב יום השואה	יום א'	ד' באייר
*ערב יום הזיכרון	ימים ב'-ג'	ה' ו-בייור
יום הזיכרון יום העצמאות	ימים ג'-ד'	ה' ו-בייור
שבת תשעה באב	יום ב'	ח' באב
תשעה באב	יום ג'	ט' באב

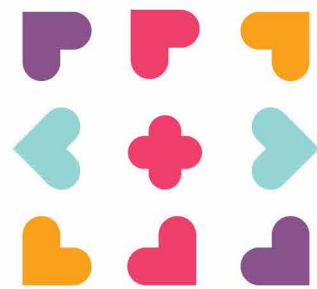
* החוגים והפעילויות יסתיימו בשעה 19:00

הירשמו והבטיחו מקום אצלנו בעונת הפעילות 2023-2024

ח.ל.נ. קרדיט צילומים בחוברת: סאגן Shutterstock ויו"א



מרכזי קהילה ראשון לציון



מקום שמחבר אנשים

מערב

- ♦ נווה חוף רחוב חיל הצנחנים 5 | 03-9520315
- ♦ כרמים רחוב היין 2 | 03-9611824
- ♦ נאות שקמה רחוב חיים בר לב 8 | 03-9512869
- ♦ פרס נובל הנרי קיסינג'ר 5 | 03-9414862
- ♦ נאות אשלים רחוב התזמורת | 03-9410261
- ♦ נווה דקלים רחוב נווה דקלים 53 | 03-5236939
- ♦ קריית גנים רחוב אושה 18 | 03-9627943
- ♦ קרית ראשון רחוב ההרדוף 5 | 03-9513436

מרכז

- ♦ בארי רחוב כצנלסון 26 | 052-2781563
- ♦ גן נחום | רחוב תמר אבן 9 | 03-9664315
- ♦ שלמון רחוב שינקין 18 | 052-2781563
- ♦ ניצנים רחוב ויניק 39 | 03-9561642
- ♦ רוזן רחוב אברבנאל 31 | 03-9471510
- ♦ עלומים רחוב בלקינד 21 | 03-9653666
- ♦ מרכז הספורט נחלת 360 ע"ש ספי ריבלין רחוב העצמאות 37 | 03-6360111
- ♦ מרכז מצוינות רון ורדי רחוב אבי האסירים 2 | 03-6837723

מזרח

- ♦ גני ראשון רחוב אביעזר ילין 14 | 03-9587930
- ♦ מישור הנוף רחוב גיבשטיין 31 | 03-9580096
- ♦ נווה הדרים ויגאל אלון רחוב הקוקיה 15 | 03-9584939
- ♦ נעורים רחוב תנועות הנוער 2 | 03-6335900
- ♦ רביבים רחוב האחד עשר 35, פינת כתריאל | 03-6345665
- ♦ רקפות רחוב יעקוב בן סירא | 03-6139230